

*Зам. директор*  
*25.5.1982г.*

МИНИСТЕРСТВО НА ГОРИТЕ И  
ГОРСКАТА ПРОМИШЛЕННОСТ

№ *24-00-147*

София, 21. Маи 1982

*887/25.05*

ДО

ГОРСКОСТОПАНСКИ КОМБИНАТ

/на № *04-05-480* / *3.5.82г.*

гр. *Шумен*

ГОРСКО СТОПАНСТВО

гр. №/ *Търговище*

КОПИЕ: *Главно управление*  
*на птиците*  
гр. №/ *София*

ОТНОСНО: предаване на предоставени  
площи от горския фонд.

Изпраща Ви се препис от заповед № *994* от *18.5.82г.*  
на МГП за изпълнение и сведение.

Директорът на горското стопанство да предаде с протокол  
предоставените площи от горския фонд на заинтересованите най-късно  
в срок от 10 дни.

По отчета на горския фонд предоставените площи да сепат  
като предоставени за стопанисване от други ведомства.

ПРИЛОЖЕНИЕ: препис от заповедта,  
протокол, списък и скица

ДИРЕКТОР

*инж. С. Димитров*



ВАРНО С ОРИГИНАЛА

*Министър*



ЗАПОВЕД

№ 994

София, 18. МАЙ 1982 г.

Въз основа на чл. 9 от Закона за горите РАЗРЕШАВАМ на Главно управление на пътищата на МТ гр. София да разшири карьера "Кралев" върху 76 дка залесена и незалесена горска площ в землището на с. Кралев-Търговишки окръг, част от подотдела 251д,4 на горско стопанство гр. Търговище при граници съгласно приложените протокол, описък и скица, без площта да се включва от Държавния горски фонд и без право на ползуване на дървесината.

Главно управление на пътищата при МТ гр. София си запазва правото на собственост върху извършения от него строеж.

Сеч на дървета се разрешава само върху отредената строителна площадка, като добитата дървесина се предоставя на горското стопанство за изпълнение на плана за лесосечния фонд, съгласно чл. 15 от Правилника за прилагане на Закона за горите.

Настоящата заповед се счита за невалидна, ако в срок от 6 (шест) месеца не се извърши предаването и приемането на площта по установения ред.

Горкостопанския комбинат в гр. Шумен да контролира изпълнението на заповедта.

МИНИСТЪР:

Мин. Ив. Груев



ПСл/ВФ

ВЯРНО С ОРИГИНАЛА

*Мин*





УТВЪРЖАВАМ  
ПРЕДСЕДАТЕЛЯ НА  
КОМИСИЯТА ЗА  
ОСНОВНИ ОПС: .....  
гр. ТЪРГОВИЩЕ, ..... 1982г

П Р О Т О К О Л

Днес 21.11.1982 година в гр. Търговище по чл. 12 от Правилника за приложение на Закона за горите и състав:

- инж. Петко Сазов Тодоров - Гл. директор на ГСК-Шумер за Председател и членове:
- инж. Стоян Радев Стефанов - Директор на ГС-Търговище
- арх. Иван Долапчиев - Н-к у-ние при ОНС-Търговище
- ~~Георги~~ <sup>Димитр</sup> ~~Димитров~~ <sup>Улхолов</sup> - Представител на ОНС-Търговище
- Стефан Колев - Представител на ОАПС-Търговище
- Георги Манов - Представител на ИОПС-Търговище

след като разгледа искането за разширение на карьера Кралево и обходи, и провери на място обекта

П Р Е Д Л А Г А

Да се предоставят чрез заплащане от ДГФ на ГС-Търговище .....дка, .....ара, .....м<sup>2</sup> залесена и незалесена горска площ при границите, при приложения списък и скица, и се предоставят на ГУП - София.

Предоставянето на тези земи се налага от ДГФ за разширение на карьера Кралево за добив на инертни материали.

Към този протокол се прилагат:

1. Писмо на инвеститора, с което се иска предоставянето на земите.
2. Списък на земите.
3. Скици.
4. Писменни становище на ОНС по предложение на комисията.

ВЯРНО С ОРИГИНАЛА



КОМИСИЯ: ПРЕДСЕДАТЕЛ: .....

ЧЛЕНОВЕ: 1. ....

2. ....

3. ....

4. ....

5. ....



С И И С Ъ К

на горските площи в района на Горско стопанство, Панагюриште... които се изключват или предоставят на  
..... /данни от горите, за да се запази обекта на горските площи в границите на Горския стопанство  
в землището на град/селото..... окръг Панагюриште.....

Орден пункт догод	Име на позотделка	Категория горя по чл.4 от ИМАГ	Данъчно-налогово състояние						По-подробно състояние по размер на площта в кв. метр или га- рба по размер на изкопаната земя по чл.15 и чл.17 от ЗЗОРБП	Име на горните стопанар на землята			
			1	2	3	4	5	6			7	8	9
2574 б.о.	Мини Джум	Купорич горя	1480	57	0.6				Горско стопанство				
2574 1.6	Селище								Селище				

Землята  
Селище



Категорията на гората по чл.4 от ИМАГ

Гр. Панагюриште, 2011 г.

Сектор за управление на горите  
ДИРЕКТОР  
ПРОБНИ ОТ ГОРНИ



✓ П Р О Т О К О Л

се приемане и предаване на площи от ДГФ съгласно заповед  
№... 994 от 18.V.82 на МГТН

В изпълнение на чл.7 от Инструкцията за определяне и  
изразходване на набраните средства по чл.8 от ЗГ, днес... 1986...  
в гр./с/... *Добрич*..., окръг *Търговищка*..., се събра комисия в  
състав:

1. и.ж. *Стефан Стефанов Радев* - директор на ГС  
гр. *Търговищка*.....

2. .... *Иван Димитров* ..... предста-  
вители на инвеститора. *Иван Димитров*.....

първият предаде, а вторият прие *76* ..... дна, *представени, изключени*  
площи от ГФ по заповед № *994* ..... от *18.V.82* г.  
необходими за строителство на *разширяване на терена* и землището  
на гр./с/ *Бродарево*....., окръг *Търговищка*.....

Инвеститорът представи бондери от..... година  
на внески..... лена във фонд "Лесокulturни мероприятия,  
строеж на горски пътека" при МГТН по сметка 481-110-213-001-0 БНБ,  
Софийски градски клон и отложи плана на терена.

Настоящият протокол се състави в 4 екземпляра - за ГСК,  
ГС, МГТН и за инвеститора.

КОМИСИЯ:

1.....

2.....

ВАРНО С ОРИГИНАЛА

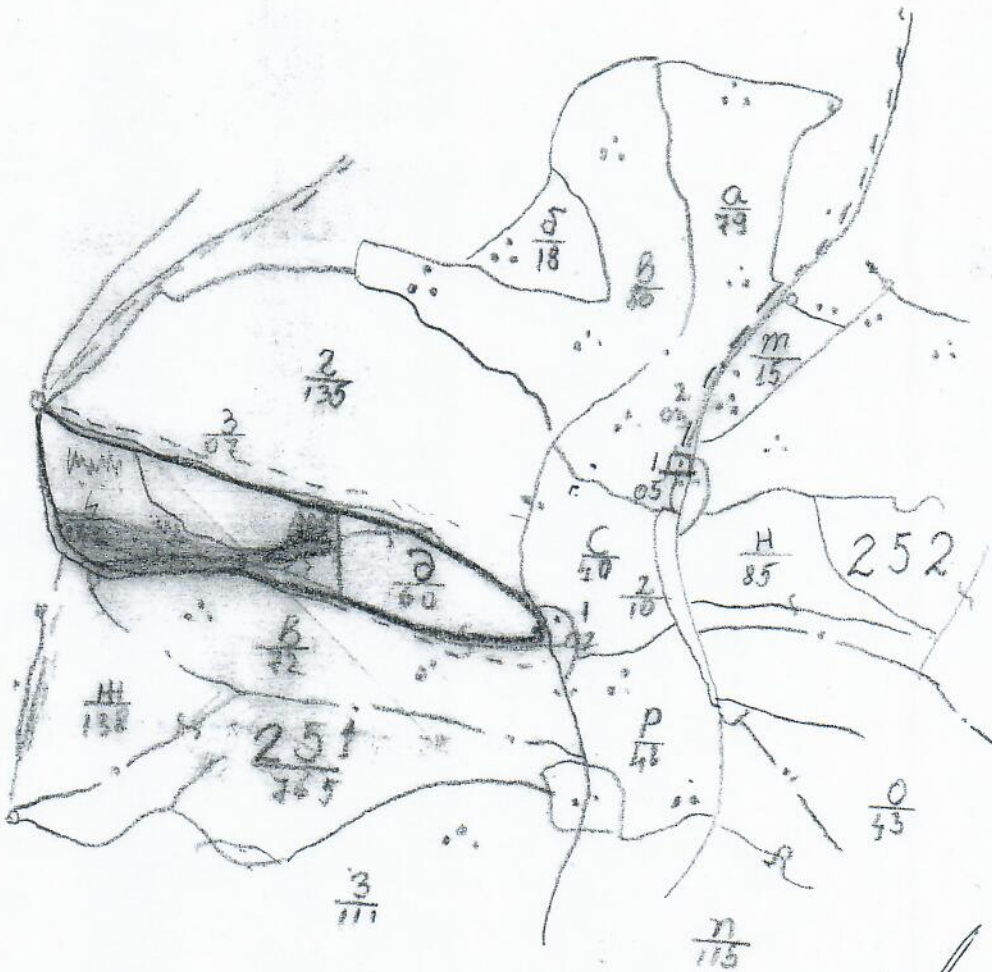
*Иван Димитров*



**С К И Ц А**  
 на отдел 251-д и 251<sup>4</sup> които се предлагат за добив  
 на Енергични материали - Карьера с.Кралево на ГУП - София

251<sup>а</sup> - 60  
 251<sup>б</sup> - 66  
 -----  
 76

М 1: 10000



**Л Е Г Е Н Д А:**

- Предлагаема площ
- Предадена до сега площ

**ПРЕДСЕДАТЕЛ:** *[Signature]*

- КОМИСИЯ: ЧЛЕНОВЕ:**
1. *[Signature]*
  2. *[Signature]*
  3. *[Signature]*
  4. *[Signature]*
  5. *[Signature]*
  6. ....

ВАРНО С ОРИГИНАЛ

*[Signature]*





ОБЩИНА ТЪРГОВИЩЕ

ПОЩ. КЪД 7700 тел. 04370

ГРАД. МИДЕН/ЛИТИ

СК-ТСУ-171/04.03.2009г.

С К И Ц А

№ 000429/21.10.2008 г.

М 1:35000

стр. 1 от 2  
Вх. № 02018

на имот с номер 000176 в землището на с.КРАЛЕВО с ЕКАТТЕ 39390, общ.ТЪРГОВИЩЕ.

Имотът е собственост на:

1. Държавата, Рег. номер 02018, гр.СОФИЯ, .....

Документ: Решение № 1952 от 17.12.2002 г.

Площ на имота: 8542.847 дка. Начин на трайно ползване: Залесена терит.

Вид собственост: Държавна частна

Имота попада в:

Отдел/подотдел Площ Вид на горите или вид на подотдела

Имотът се намира в местността "

" при граници и съседи:

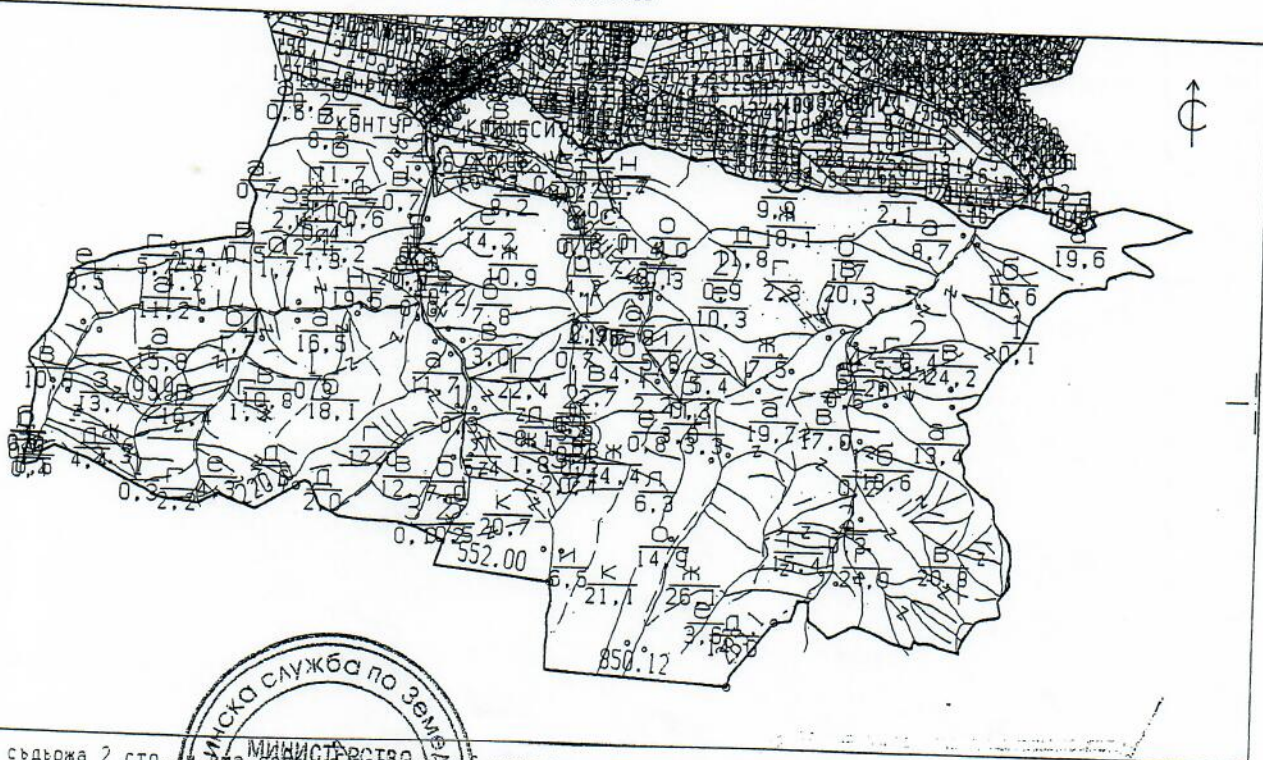
- № 000151. Полски път на Община Търговище
- № 000318. Кариера-скала на Държавата
- № 000319. Др. пром. терен на Държавата
- № 000222. Кариера-скала на Държавата
- № 051013. Нива насл. на ЮМУЗ МЕХМЕДОВА ИСЛЯМОВА
- № 051012. Нива на ДИМИТЪР ТОДОРОВ ДИМИТРОВ
- № 000161. Полски път на Община Търговище
- № 045005. Нива на "АДВАНС ТЕРАФОНД"АДСИЦ
- № 045003. Нива насл. на АТАНАСКА ИЛИЕВА ДИМИТРОВА
- № 000122. Полски път на Община Търговище
- № 044018. Нива на ОБЩИНСКА СОБСТВЕНОСТ
- № 044017. Нива насл. на ГЕОРГИ ПАВЛОВ РАШЕВ
- № 000120. Полски път на Община Търговище
- № 043015. Нива на СЕДАТ АЛИЕВ АБТУЛОВ
- № 043016. Нива на Държавен поземлен фонд
- № 043014. Нива на СЕДАТ АЛИЕВ АБТУЛОВ
- № 000120. Полски път на Община Търговище
- № 043013. Нива на СЕДАТ АЛИЕВ АБТУЛОВ

Служи за изработване на ПУП-парцеларен план на осн. чл. 124, ал. 3 и във връзка с чл. 12, ал. 2, чл. 59, ал. 1 от ЗУП и Разрешение № 3-Д-12/04.03.09г.

Гл. архитект:

Д-р. Д. Стефанова

04.03.2009



Скицата съдържа 2 стр. 6 месеца.

Издава: ИЖАНИТЕ "ИВАНОВ" ЕООД

Дата: .20 г. Заведил: 2264 СЕМИХА МЕХМЕДОВА

ИД НАЧАЛНИК НА ОБЩИНСКА СЛУЖБА ПО ЗЕМЕДЕЛИЕ



ОБЛАСТ ТЪРГОВИЩЕ  
 № 7798 от 1999 г.  
 СК-ТСУ-171/04.03.2009г.

С К И Ц А

стр. 1 от 1  
 Вх. № 02018

№ 000430/21.10.2008 г.  
 М 1:10000

на площ с номер 000320 в землището на с. КРАЛЕВО - ЕКАТЕ 39300, общ. ТЪРГОВИЩЕ.

Имотът е собственост на:

1. Държавата, Рег. номер 02018, гр. СОВИЯ, .....

Документ: Акт за държ. собств. № 535 от 17.06.1999 г.

Вид на имота: 157.293 дка. Начин на трайно ползване: Залесена терит.

Вид собственост: Държавна частна

Имота попада в:

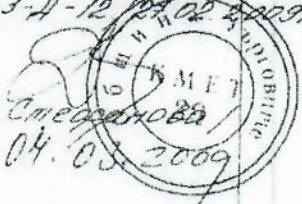
Идентификатор	Площ	Вид на горите или вид на обработката
251/3	3.174 дка	камионен път
251/4	50.815 дка	кариера
251/5	2.780 дка	камионен път
251/6	28.637 дка	широколистна гора
251/7	30.476 дка	широколистна гора
251/8	28.063 дка	иглолистна гора
251/9	2.690 дка	широколистна гора
252/5	2.274 дка	поляна
252/1	8.384 дка	широколистна гора

Служби за изработване на  
 ПУП-парцеларен план на  
 осн. чл. 124, ал. 3 и във връзка  
 с чл. 12, ал. 2, чл. 59, ал. 1 от ЗУП  
 и Разрешение № 3-Д-12 от 04.03.2009г.

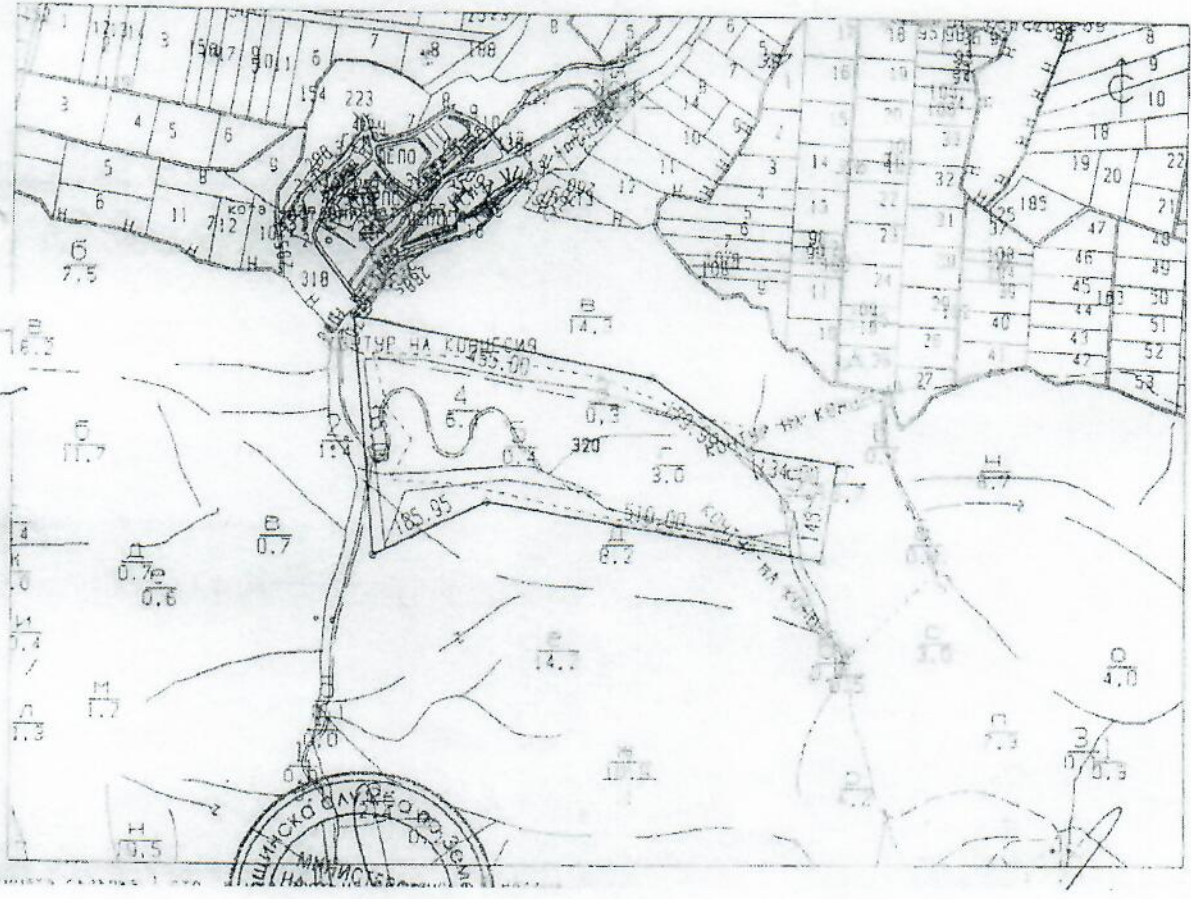
Гл. архитект:

! арх. Д. Стефанова!

04.03.2009



Имотът се намира в местността " " при граници и съседни " на Държавата № 000176, Залесена терит.





ОБЩИНА ТЪРГОВИЩЕ

ЗАПОВЕД

№ 3-Д-68

Гр.Търговище 21.12.2009 г.

С постъпило заявление с вх.№ ТСУ 26-00-997/25.11.2009 г. от „Автомагистрала – Черно море“ АД гр.Шумен е направено искане за одобряване на подробен устройствен план – парцеларен план за поземлени имоти №№ 000176 и 000320 по картата на възстановената собственост за землището на с.Кралево.

Във връзка с концесионен договор с МРРБ от 27.06.2001 г. за разширяване на съществуващата кариера е наложително изграждане на обслужващ път. Целта на настоящия проект е определяне на територията необходима за изграждане на пътя и последващото й изключване от ДГФ. Изработването на настоящият проект на ПУП е допуснато с Разрешение № 3-Д-12/27.02.2009 г. на Кмета на Община Търговище на основание чл.124, ал.3 от ЗУТ.

Към проекта на ПУП са приложени следните документи:

- Решение № ШУ-3-ОС/2009 г. на РИОСВ-Шумен за преценяване на вероятната степен на отрицателно въздействие;
- Писмо с рег.индекс 27-1174/17.02.2009 г. на Държавна агенция по горите относно предварително съгласуване за изключване на гори и земи от горския фонд;
- Скица-проект № Ф00455/11.02.2009 г. за имот № 000328 по КВС за землището на с.Кралево, съгласувана с ДГС-Търговище и Общинска служба по земеделие-Търговище.

Предвид предварителното съгласуване на скица-проект с ДАГ и ДГС-Търговище, проекта на ПУП не е обявяван на заинтересованите лица по смисъла на чл.131, ал.2, т.1 и 4 от ЗУТ.

Проекта на ПУП е разгледан и приет с Решение по протокол № 12 от 07.12.2009 г. на Общински експертен съвет по устройство на територията.

Предвид констатираното е установено, че са изпълнени условията на Закона за устройство на територията и изискванията на специалните нормативни актове.

С оглед изложеното и на основание Решение по протокол № 12/07.12.2009 г. на общинския експертен съвет, чл.129, ал.2 и във връзка с чл. 59, ал.1 и чл.12, ал.2 от ЗУТ

ОДОБРЯВАМ:

Подробен устройствен план – парцеларен план за обект „Обслужващ път към кариерата в с.Кралево, общ.Търговище“ засягащ поземлените имот №№ 000176 и 000320 по картата на възстановената собственост за землището на с.Кралево.

Заповедта да се обяви от служителите на дирекция „ТСУ и А“ на всички заинтересовани лица.

Заповедта подлежи на обжалване по реда на чл.215, ал.1 от ЗУТ в 14-дневен срок от нейното съобщаване пред Административен съд – Търговище чрез Община Търговище.

Д-р КРАСИМИР МИРЕВ  
Кмет на Община Търговище

/п/



Заповедта е влязла в сила на 05.01.2010 г.

Нач. сектор ТСУ







РЕПУБЛИКА БЪЛГАРИЯ  
Министър на земеделието и храните

ЗАПОВЕД

№ 18049-189

София, ..... 15.10. .... 2013 г.

На основание § 5, ал. 1 от Преходни и заключителни разпоредби на Закона за горите, чл. 14г, ал. 1, чл. 14, ал. 1, т. 2а, чл. 17, ал. 2 и чл. 19, ал. 1 и 2 от Закона за горите (отм.), чл. 25а, ал. 4 от Правилника за прилагане на Закона за горите (приет с ПМС № 80 от 1998 г., обн. ДВ. бр. 41 от 1998 г.) и § 75 от Преходни и заключителни разпоредби към Закона за изменение и допълнение на Закона за горите, заявление, постъпило в Изпълнителна агенция по горите с регистрационен индекс 27-1174/26.01.2010 г. и решение отразено в протокол № 10а/11.06.2012 г. на комисията, назначена със Заповед № 939/07.12.2011 г. на изпълнителния директор на ИАГ за разглеждане на преписки постъпили до влизане в сила на Закона за горите, във връзка с §5 от ПЗР на ЗГ, свързани с промяна предназначението на поземлени имоти в горски територии и одобрен от министъра на земеделието и храните доклад № ИАГ-22810/05.07.2011 г.

НАРЕЖДАМ:

1. **ИЗКЛЮЧВАМ** от горския фонд, поради промяна на предназначението, поземлен имот в горски територии с площ **32,540 дка (тридесет и два декара петстотин и четиридесет квадратни метра)** за обект: „Обслужващ път към кариерата в с. Кралево, община Търговище”. Със Заповед № 3-0-68/21.12.2009 г. на кмета на община Търговище е одобрен подробен устройствен план – парцеларен план. Засяга се залесена и незалесена площ в горски територии, в района на дейност на „Северноцентрално държавно предприятие” ДП – гр. Габрово, териториално поделение „Държавно горско стопанство Търговище”, поземлен имот с номер **000328** в землището на с. Кралево с ЕКАТТЕ 39390, общ. Търговище, при граници и съседи: № 000176 – залесена горска територия на Държавата, съгласно скица № K00461/22.05.2013 г., издадена от Общинска служба по земеделие - Търговище. Имотът попада в отдел 250, подотдел „а”, отдел 251, подотдели „4”, „г”, „д”, „е”, „ж”, отдел 252, подотдел „5”, в района на дейност на ТП „Държавно горско стопанство Търговище”. Имотът е **частна държавна собственост**, съгласно Удостоверение с изх. № АО-01-2646/03.08.2011 г. на Общинска служба по земеделие – Търговище с приложена към него, като неразделна част, скица № K00186/02.08.2011 г.

2. Площта с променено предназначение, съгласно приложената скица остава частна държавна собственост, като „Автомагистрала – Черно море” АД - Шумен, ЕИК 127001597, със седалище и адрес на управление: гр. Шумен 9700, област Шумен, община Шумен, ул. „Алеко Константинов” № 8, представлявано от Димо Христов Димов е необходимо да предприеме действия по включването ѝ в урбанизирани територии, съгласно чл. 8, т. 1 от Закона за устройство на територията.

3. На основание § 5, ал. 1 от ПЗР на ЗГ, във връзка с чл. 19, ал. 1 и ал. 2 от Закона за горите (отм.), „Автомагистрала – Черно море” АД - Шумен да заплати цена за промяна на предназначението на поземления имот в горски територии, възлизаща на **52 425,00 лева (петдесет и две хиляди четиристотин двадесет и пет лева)**, видно от доклад за оценка на имота от 22.05.2013 г., изготвени от лицензиран оценител, по Наредба за оценка на поземлени имоти в горски територии, приета с Постановление на Министерски съвет



№236/03.08.2011 г., вносима по банкова сметка на Изпълнителна агенция по горите – БНБ – ЦУ София, IBAN BG17 BNBG96613100175901, BIC на БНБ BNBG BGSD.

4. За извършване на компенсационно залесяване „Автомостриали – Черно море“ АД - Шумен внася по банкова сметка на „Северноцентрално държавно предприятие“ ДП – гр. Габрово, „Търговска банка Д“ АД, IBAN: BG14 DEMI 9240 1000 0504 21, BIC DEMI BGSF, средства в размер на **29 225,28 лева (двадесет и девет хиляди двеста двадесет и пет лева и двадесет и осем стотинки)**. Стойността е формирана въз основа на посочената площ на засегнатите гори в протокол № 5 от 10.07.2012 г., одобрен от директора на Регионална дирекция по горите - гр. Шумен, представен в Изпълнителна агенция по горите с писмо с рег. индекс ИАГ-27715/23.07.2012 г., в размер на 30,443 дека (тридесет декара четиристотин четиридесет и три квадратни метра) и цената на 1 декар компенсационно залесяване в размер на 960,00 лева/дека (деветстотин и шестдесет лева за декар), определена със Заповед № 11/10.01.2013 г. на изпълнителния директор на Изпълнителната агенция по горите.

5. Разрешавам сеч на дървета само в площта с променено предназначение по реда на Наредба № 8 от 05.08.2011 г. за сечите в горите (обн. ДВ бр. 64 от 19.08.2011 г.), след заплащане на дължимите суми по т. 3 и т. 4 от настоящата заповед.

6. Дължимите вноски съгласно чл. 19, ал. 7 от Закона за горите (отм.) да се внесат най-късно в **тримесечен** срок от датата на връчване на заповедта на заявителя.

7. Настоящата заповед да се връчи на заявителя и да се изпрати в Регионална дирекция по горите – Шумен, на териториално поделение „Държавно горско стопанство Търговище“ на „Северноцентрално държавно предприятие“ ДП – гр. Габрово и на директора на дирекция „Финансово - стопански дейности“ към Изпълнителна агенция по горите.

8. Контрол по заплащане на средствата за компенсационно залесяване възлагам на директора на „Северноцентрално държавно предприятие“ ДП – гр. Габрово.

9. Контрол по заплащане на определената цена за промяна на предназначението възлагам на директора на дирекция „Финансово-стопански дейности“ към Изпълнителна агенция по горите, а по изпълнението на заповедта в останалата ѝ част - на директора на Регионална дирекция по горите – Шумен.



*[Handwritten signature]*  
ПРОФ. Д.С.Н. ДИМИТЪР ГРЕКОВ /





Стефан Стефанов  
 Директор ДИСТ-141 / Иван Стефанов /



# С К И Ц А - П Р О Е К Т

стр. 1 от 1

№ 000455/11.02.2009 г.  
 М 1:5000

на имот с номер 000328 в землището на с.КРАЛЕВО с ЕКАТТЕ 39390, общ.ТЪРГОВИЩЕ.

Имотът е собственост на:

1. ДГФ, Рег. номер 91111, гр.СОФИЯ, .....

Документ: от г.

Площ на имота: 32.540 дка. Начин на трайно ползване:

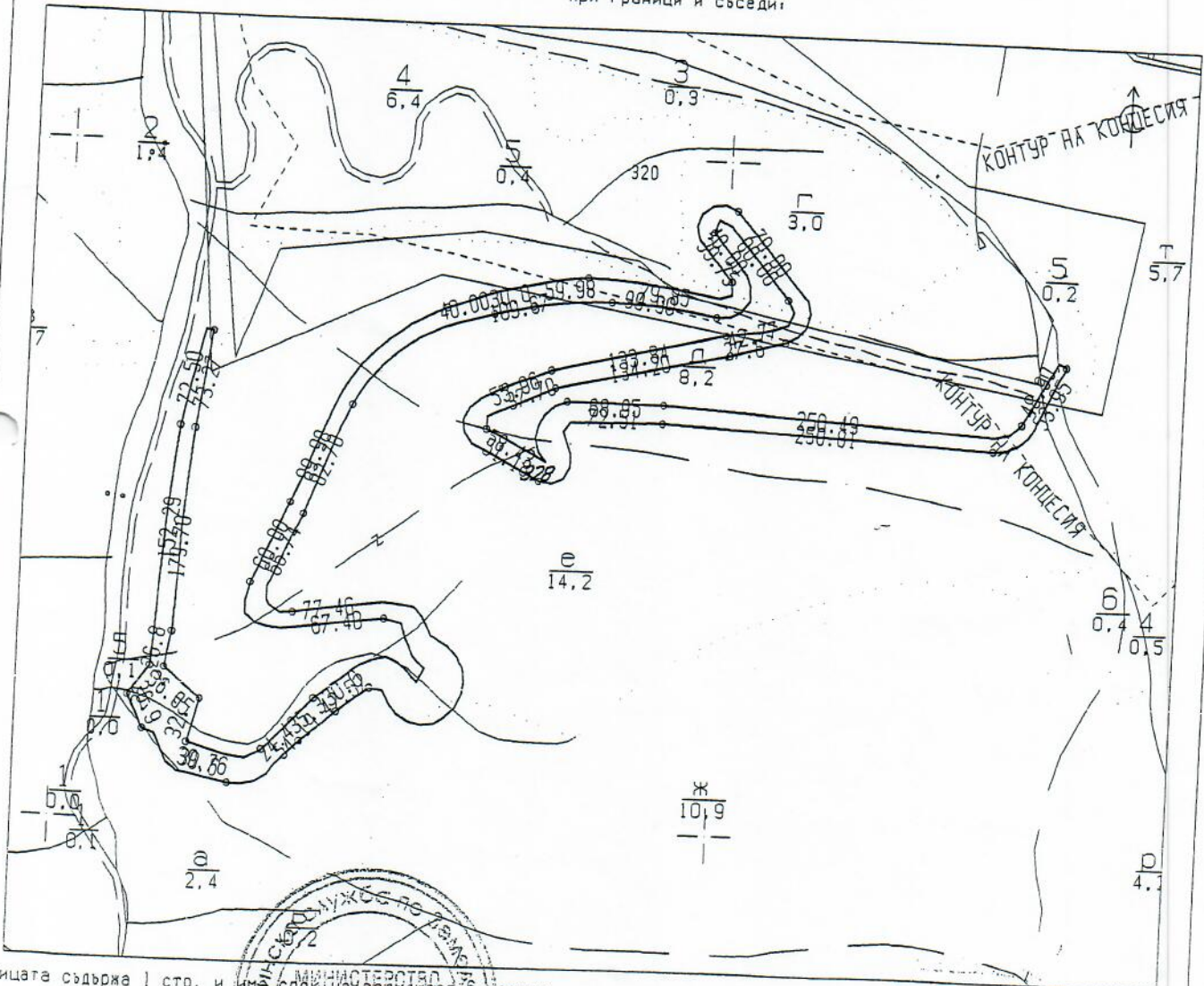
Вид собственост: Държавна частна

Имота попада в:

Отдел/подотдел	Площ	Вид на горите или вид на подотдела
250/а	0.044 дка	широколистна гора
251/4	0.142 дка	кариера
251/г	2.098 дка	широколистна гора
251/д	13.496 дка	иглолистна гора
251/е	16.546 дка	широколистна гора
251/ж	0.177 дка	иглолистна гора
252/5	0.038 дка	поляна

Имотът се намира в местността "

" при граници и съседи:



Скицата съдържа 1 стр. и имотен лист. Срок на валидност на землището - 12 месеца.

Изработила: ИКРАНИТА "ИВАНОВ" ЕООД

Дата: 20 г. Заверила: МАРИЯ БЕЛЧЕВА ПАНАЙОТОВА



Печат: ТЪРГОВИЩЕ ЗАМ. НАЧАЛНИК НА ОБЩИНСКА СЛУЖБА ПО ЗЕМЕДЕЛИЕ





РЕПУБЛИКА БЪЛГАРИЯ  
Министерство на земеделието и храните  
Областна дирекция "Земеделие" Търговище  
Общинска служба по земеделие Търговище

Изх. № *РД-10-2725*  
*...в.в. 12...* 2015 год.

## УДОСТОВЕРЕНИЕ

по чл.54 а от ЗКИР

Общинска служба по Земеделие гр. Търговище, издава настоящето удостоверение на „Автомагистрала Черно море“ АД гр. Шумен, на основание чл.54 а, ал.3 от Закона за кадастъра и имотния регистър, във връзка с чл.175, ал.5 от Закона за устройство на територията, удостоверява, че обект **„Обслужващ път към кариера Кралеве от км. 0 + 000 до км. 2+236.61”** е нанесен по КВС на с. Кралеве общ. Търговище.

С уважение,

**МАРИЯ ПАНАЙОТОВА**  
Началник ОСЗ Търговище



	<b>ОБЩИНА ТЪРГОВИЩЕ</b>	
	7700 Търговище, пл. Свобода Телефон: 0601/687 00; факс: 0601/620 57, 0601/622 12 e-mail: obshtina@targovishte.bg; www.targovishte.bg	

Препис!

### ЗАПОВЕД

№ ..... 2014 г.

гр. Търговище, ..... 2014 г.

На основание чл.44, ал.1, т.13 от ЗМСМА, чл.129, ал.2 от Закона за устройство на територията (ЗУТ), във връзка с чл.54, ал.6 от ЗУТ, и след като разгледах административната преписка, образувана по повод постъпило заявление с вх.№ ТСУ 26-00-629/08.09.2014 г. за одобряване на специализиран подробен устройствен план – план за застрояване в обхват на поземлен имот № 000320 по КВС за землището на с.Кралево, общ.Търговище, установих следното:

1. Изработването на настоящия проект е допуснато с решение № 13 по протокол №38/26.06.2014 г. на Общински Съвет - Търговище.
2. Проектът на специализиран ПУП за имот № 000320 е разработен във връзка с чл.54, ал.6 от ЗУТ и предоставена концесия за добив на подземни богатства – строителни материали – варовици. С проекта се определят параметрите на застрояване: плътност на застрояване (Пластр.) – 50-80%, показател за интензивност (Кинт.) – 1,0-2,5; показател за озеленяване (Позел.) – 20-40%. С ограничителните линии се определят граници за разполагане на трошачно-пресевната инсталация. За имота се определя чисто производствена зона (Пч) за период на концесия.
3. Проектът на ПУП е разгледан на заседанието на ОЕС, проведено на 11.09.2014 г. Графичната част на проекта е коригирана съгласно решение № 3 по протокол № 7/11.09.2014 г. на ОЕС.
4. Проектът на ПУП е приет с решение № 3 по протокол № 7 от 11.09.2014 г. на Общински експертен съвет по устройство на територията.

Предвид констатираното е установено, че са изпълнени условията на Закона за устройство на територията и изискванията на специалните нормативни актове.

С оглед изложеното

### ОДОБРЯВАМ:

Специализиран подробен устройствен план, изработен във връзка с чл.54, ал.6 от ЗУТ в обхват на поземлен имот № 000320 по КВС за землището на с.Кралево, общ.Търговище, с което за имота се определя чисто производствена зона (Пч) за период на концесия със следните устройствени показатели: плътност на застрояване (Пластр.) – 50-80%, показател за интензивност (Кинт.) – 1,0-2,5; показател за озеленяване (Позел.) – 20-40%; с ограничителните линии се определят граници за разполагане на трошачно-пресевната инсталация.

Заповедта да се съобди на заинтересуваните по реда на АПК.

Настоящата заповед подлежи на обжалване в 14-дневен срок от връчването по реда на АПК чрез Община Търговище пред Административен съд Търговище.

**ДИЯН ДЕЧЕВ** /ш/

Зам.кмет на Община Търговище

За кмет съгласно заповед № 3-01-872/19.09.2014 г.







РЕПУБЛИКА БЪЛГАРИЯ  
Министерство на земеделието и храните  
Областна дирекция "Земеделие" Търговище  
Общинска служба по земеделие Търговище

Изх. № 10-10-2078  
11.09.....2015 год.

## УДОСТОВЕРЕНИЕ

по чл.54 а от ЗКИР

Общинска служба по Земеделие гр. Търговище, издава настоящето удостоверение на „Автомагистрала – черно море“ АД „, гр. Шумен, на основание чл.54 а, ал.3 от Закона за кадастъра и имотния регистър, във връзка с чл.175, ал.5 от Закона за устройство на територията, удостоверява, че обект **„Мобилна челюстна трошачка , модулна трошачно-пресевна инсталация за вторично трошене "METSO MINERALS" и подпорни стени с височина от Н=2.2 м до 5.5 м в кариера КРАЛЕВО"** е нанесен по КВС на с. Кралево общ. Търговище.

С уважение,

**МАРИЯ ПАНАЙОТОВА**  
Началник ОСЗ Търговище

